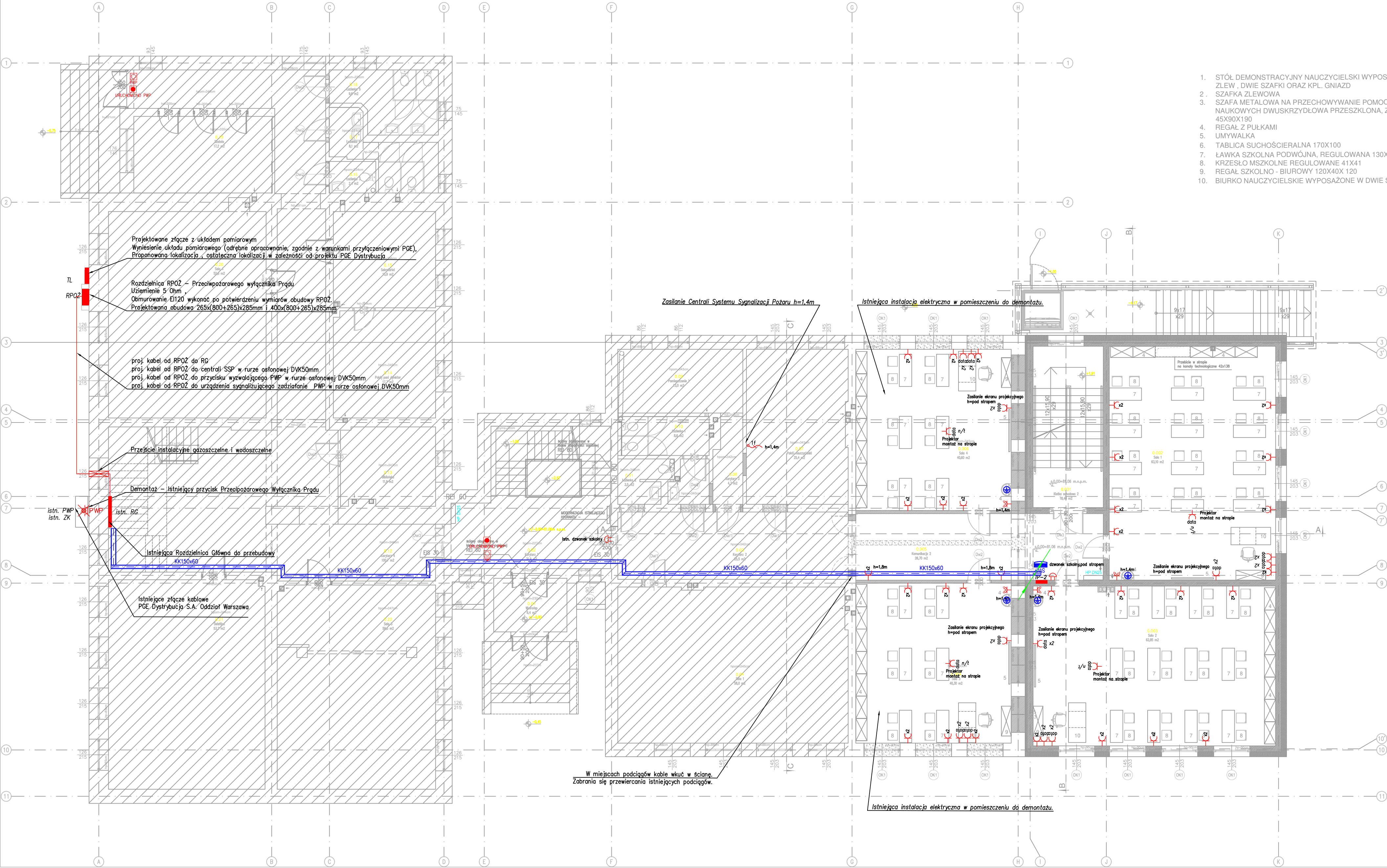


RZUT PARTER



POWIERZCHNIA UŻYTKOWA PARTERU - - PROJEKTOWANA CZĘŚĆ BUDYNKU			
Lp.	Nazwa pomieszczenia	Posadzka	Pow. (m ²)
0.001	Klatka schodowa 2	gres	18.40
0.002	Sala 1	pvc	63.10
0.003	Sala 2	pvc	62.85
0.004	Sala 3	pvc	40.30
0.005	Komunikacja 2	pvc	26.70
0.006	Sala 4	pvc	40.60
suma:			251.95

LEGENDA:

WYBURZENIA
PROJEKTOWANE ŚCIANY MUROWANE
ISTNIEJĄCA CZĘŚĆ BUDYNKU - POZA OPRACOWANIEM
ŚCIANY OBUJEDNOWANE W KLASIE ODPORNOŚCI OGNIOWEJ REI 60
PROJEKTOWANE WYKONANIA MIĘKOTRZAS 25 Z WĘZEM POLYSTYRENIEM 30M

- Przycisk Wyzwalający Przeciwpowozowy Wyłącznik Prądu QNOBP
- Urządzenie sygnalizacyjne zadziałanie PWP "URUCHOMIENIO PWP"
- projektowana tablica elektryczna
- zestaw gniazd 400V 16A + 230V 16A
- wypust instalacji elektrycznej 1-faz
- zapas przewodu 1,0m
- wypust instalacji elektrycznej 3-faz
- zapas przewodu 1,0m
- gniazdo elektryczne IP44 16A p_t
- gniazdo elektryczne IP20 16A pojedyncze p/t
- gniazdo elektryczne IP20 16A podwójne p/t
- gniazdo wtykowe podwójne p_t data (2xpojedyncze gniazdo data z kluczem puszka podwójna ramka podwójna)
- gniazdo wtykowe podwójne n/t data (2xpojedyncze gniazdo data z kluczem puszka podwójna ramka podwójna)
- gniazdo wtykowe pojedyncze n/t data (pojedyncze gniazdo data z kluczem puszka n/t pojedyncza)
- połączenie wyrównawcze uziemienie przewodem LgY6mm²
- szyna wyrównania potencjałów SWP
- główna szyna uziemiająca
- dzwonek szkolny
- przebieg kabli/przewodów elektrycznych przez kondygnację
- kanal elektroinstalacyjny PCV bezhalogenowy 150x60
- przebieg instalacyjny

OZN.	ODBIÓR	WYS.GN.
Gn. bez podanej wysokości	Gniazda	h=30cm
400V	Płyta ind.	h=30cm
L	Łodówka	h=120cm
K	Gn. nad blatem	h=120cm
	Łazienka i WC	h=140cm

architekci & budownictwo od 1997

JEDNOSTKA PROJEKTOWA:
INSTYTUT DORADZTWA INWESTYCYJNEGO
ROBERT ZYLIŃSKI
ul. Ukońska 22c/3, 15-836 Białystok NIP:8441495503

ROZBUDOWA, PRZEBUDOWA SZKOŁY
PODSTAWOWEJ NR1 W WIELISZEWIE IM. TADEUSZA
KOŚCIUSZKI WRAZ Z NIEZBEDNĄ INFRASTRUKTURĄ
TECHNICZNĄ I ZAGOSPODAROWANIEM TERENU

LOKALIZACJA:
Powiat legionowski, Gmina Wieliszew, nr ewid. dz. 430/1, obręb Wieliszew

INWESTOR:
Gmina Wieliszew
ul. Krzysztofa Kamila Baczyńskiego 1, 05-135 Wieliszew

STADIUM PROJEKTU TECHNICZNY
NAZWA RYSUNKU:
Rzut parteru - instalacja gniazdowa

BRANŻA ELEKTRYCZNA
PROJEKTANT:
mgr inż. Marek Prokopiuk
nr upr.: PDU0068/PBE/18
SPRAWDZAJĄCY:
mgr inż. Krzysztof Kulesza
nr upr.: PBL0071/POOE/07

DATA
09.05.2024
SKALA
1:100
NR RYS.
E-6